

Présentation du district de Morges

81e AG de l'Association Cantonale Vaudoise des Boursier Communaux

Vendredi 24 avril 2026 à Echandens, Salle des Utins

Boris Cuanoud — Préfet du district de Morges

LE DISTRICT DE MORGES

Périmètre et géographie

Un territoire étendu entre le pied du Jura, le plateau et le littoral Lémanique

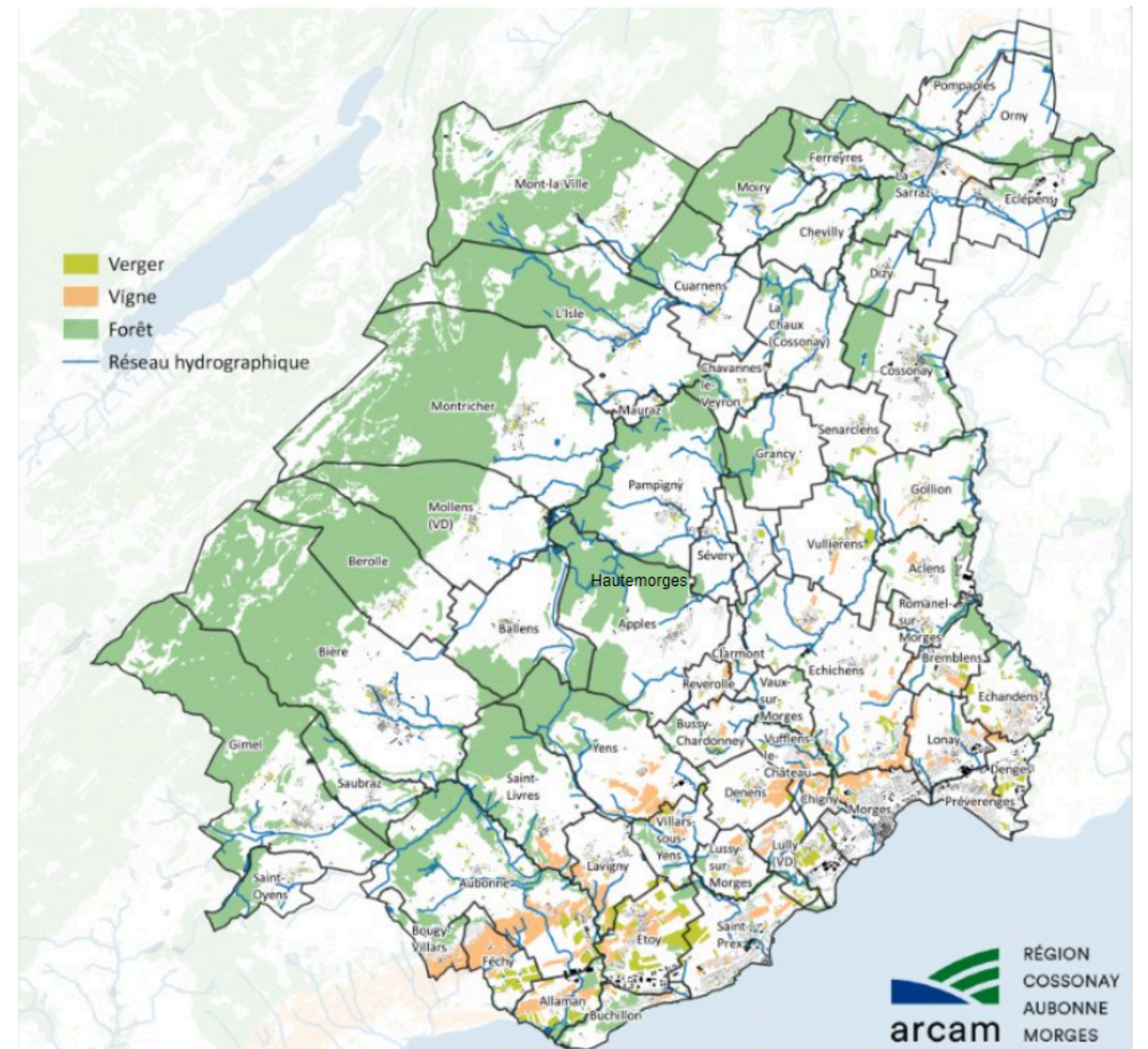
≈ 90'000
habitants

372 km²
de superficie

PIED DU JURA
Forêts et crêtes

PLATEAU
Terres agricoles

LITTORAL
Rive du Léman



ÉTAT AU 31.12.2025

Statistiques du district de Morges

56 communes

Réparties en quatre strates de population.

9 communes > 3 000 habitants
dont Morges, 18 000 habitants

11 communes entre 1 000 et 3 000 habitants

19 communes entre 500 et 1 000 habitants

17 communes < 500 habitants

24 associations intercommunales

5 Eau

7 Écoles

3 SDIS

2 Piscine

2 Épuration

2 Accueil de jour

1 Social
ARASMAC

1 Protection civile
ORPC

1 Police
PRM

19 notaires exerçant dans le district

COMMUNES & TERRITOIRE

Fusion Gimel, Saubraz et Saint-Oyens

3

Communes voisines du Pied du Jura fusionnent

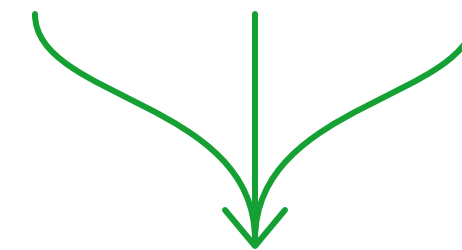
NOUVELLE COMMUNE

Gimel

Entrée en vigueur au 01.01.2027



Gimel · Saubraz · Saint-Oyens

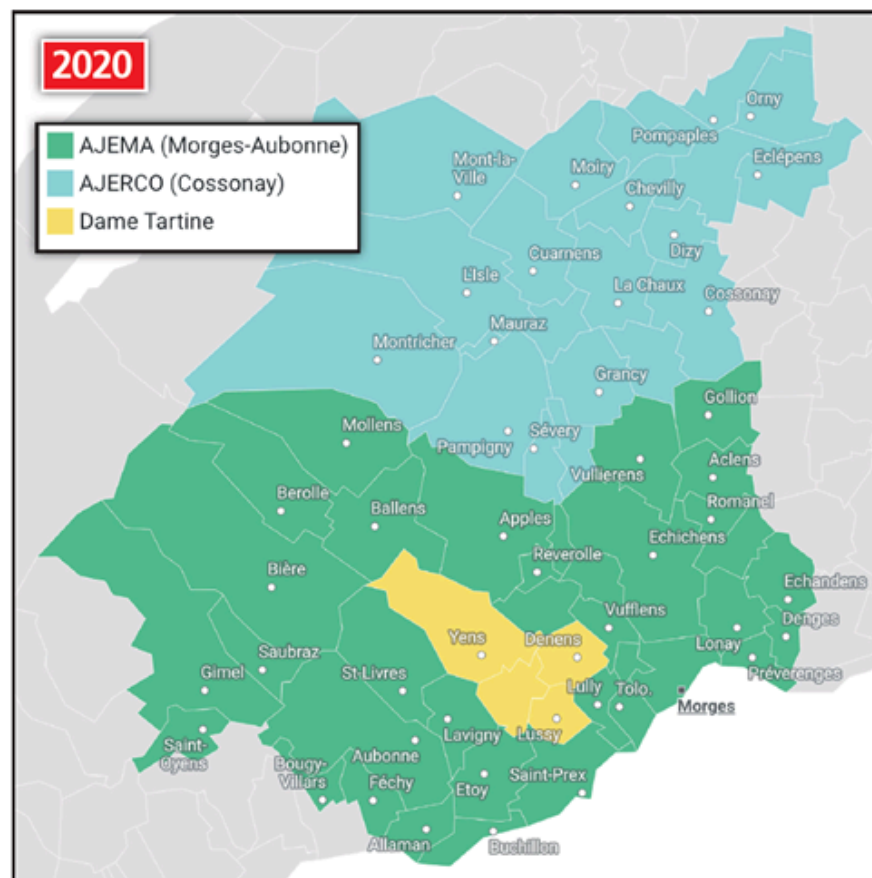


Gimel

Évolution de l'accueil de jour

SITUATION ACTUELLE

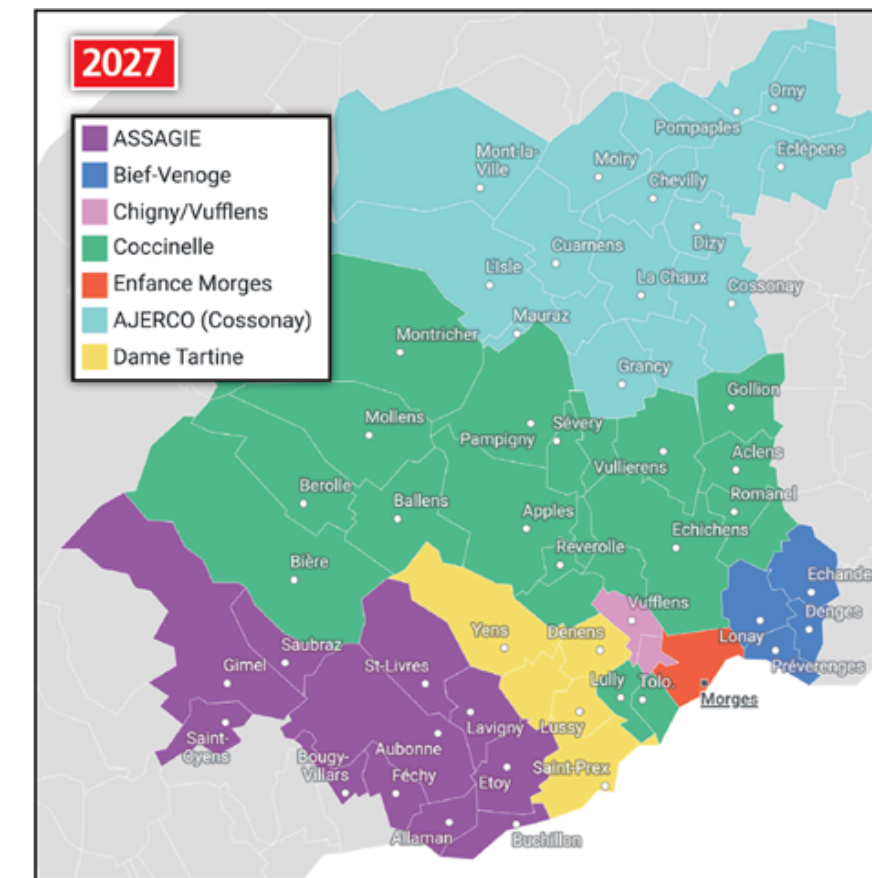
2020



3 réseaux couvrent le district : AJEMA, AJERCO et Dame Tartine.

PROJECTION

2027



7 réseaux : ASSAGIE, Bief-Venoge, Chigny/Vufflens, Coccinelle, Enfance Morges, AJERCO et Dame Tartine.

Boris Cuanoud — Préfet du district de Morges

Installation des autorités communales

3/soir

Trois communes voisines installées chaque soirée, sur 18 dates entre le 18 mai et le 29 juin 2026.

CADRE LÉGAL

Entrée en vigueur de la révision de la **LEDP en 2022** : réduction du délai accordé pour procéder aux installations des autorités communales.

Programme Installation Communes - Législature 2026-2031

Date	16h30	18h00	19h30	21h00
Lundi 18 mai 2026		Mont-la-Ville	L'Isle	Cuarnens
Mardi 19 mai 2026		Moiry	Ferreyres	Chevilly
Jeudi 21 mai 2026		La Chaux	Chavannes-le-Veyron	Grancy
Mardi 26 mai 2026		Senarclens	Gollion	Vullierens
Jeudi 28 mai 2026		La Sarraz	Cossonay	Dizy
Lundi 1 juin 2026		Pompaples	Eclépens	Orny
Mardi 2 juin 2026		Aclens	Romanel-sur-Morges	Bremblens
Jeudi 4 juin 2026		Mollens	Berolle	Ballens
Lundi 8 juin 2026		Lonay	Mauraz	Echichens
Mardi 9 juin 2026		Clarmont	Vaux-sur-Morges	Vufflens-le-Château
Jeudi 11 juin 2026		Lully	Tolochenaz	Chigny
Lundi 15 juin 2026		Villars-sous-Yens	Denens	Lussy-sur-Morges
Mardi 16 juin 2026	Saint-Livres	Yens	Morges	
Jeudi 18 juin 2026		Buchillon	Saint-Prex	Etoy
Lundi 22 juin 2026		Féchy	Aubonne	Allaman
Mardi 23 juin 2026	Montricher	Lavigny	Hautemorges	La Coudre
Jeudi 25 juin 2026		Echandens	Denges	Préverenges
Lundi 29 juin 2026		Bougy-Villars	Bière	

15.04.2026/vf

TISSU RÉGIONAL

Une économie diversifiée

RÉPARTITION PAR SECTEUR

10% SECTEUR PRIMAIRE
agriculture et foresterie en déclin ▼

15% SECTEUR SECONDAIRE
industrie en croissance ▲

75% SECTEUR TERTIAIRE
services en croissance ▲

AXES STRUCTURANTS

DÉVELOPPEMENT RÉGIONAL

Association **ARCAM** — soutien aux projets régionaux.

ZONES D'ACTIVITÉS STRATÉGIQUES

Pôle **Littoral Parc** et zones associées.

TOURISME

Positionnement « **slow tourisme** » · offres quatre saisons.

Bonne AG et Merci pour votre travail!

81e AG de l'Association Cantonale Vaudoise des Boursier Communaux · Vendredi 24 avril 2026 à Echandens, Salle des Utins

Boris Cuanoud — Préfet du district de Morges